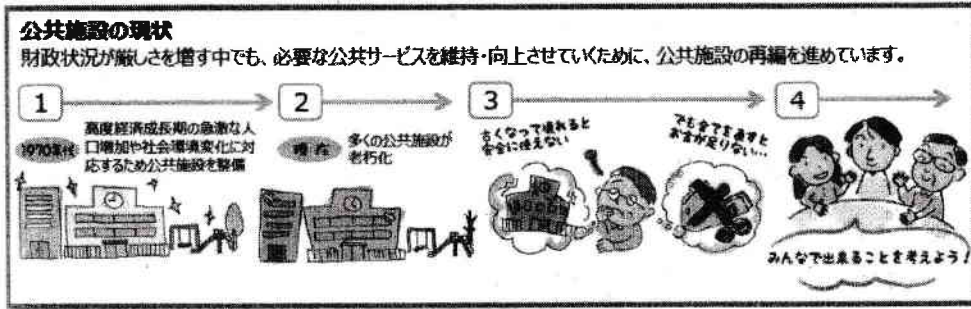


1. 公共施設の現状と基本的な考え方



公共施設を考えるときの4つの基本方針

- ①建物の総量を減らす。
- ②建物にかかるコストを減らす。
- ③市民、民間事業者、他自治体など様々な主体と連携する。
- ④既存の施設や土地を有効活用する。

民間との複合化は3割の方が賛成しているよ！

2. 図書館の現状

- ・利用登録者数や貸出点数などが、減少傾向にあり、鶴川図書館や木曽山崎図書館など規模の小さな地域図書館が特に顕著
- ・政令指定都市及び特別区を除いた、人口40万人以上の28都市の市立図書館を対象とした調査によると、図書費決算額は26位、1人あたりの図書費は27位

個人貸出冊数の推移(図書・雑誌)

	2011年	2013年	2015年	2017年	2019年	減少率
中央	1,262,758	1,113,036	984,059	854,137	738,036	41.55
鶴川駅前		588,474	550,848	477,597	404,270	31.30
鶴川	497,412	286,727	230,862	180,641	141,883	71.48
全館合計	4,050,305	4,023,161	4,114,340	3,647,329	3,179,963	21.49

※町田市内の全ての図書館の中で鶴川図書館の貸出数が最も減少しています
 ※減少率は2011年度と比べた2019年度の貸出数から算出(鶴川駅前は2013年度との比較)

※「町田の図書館」を基に作成

※鶴川駅前図書館は2012年10月オープン

3. 鶴川図書館の現状

- ・鶴川図書館は予約資料の申込・受取の割合が市内の図書館の中で一番高い
- ・学習・調べものでの利用は非常に少ない
- ・利用者の95%以上が滞在時間1時間以下
- ・閲覧スペースが限られており、閲覧机も無いため、資料の貸出・返却と予約資料の受取を目的とする利用者が非常に多い
- ・来館頻度は週に1回又は2週間に1回を合わせて約9割

Q. 今日のご来館の目的をお教えてください。(複数回答可)

	1. 貸出・返却	2. 予約申込・受取	3. 閲覧	4. 催し物参加	5. 学習・調べもの	6. 目的なし
全館	82%	21%	18%	4%	12%	7%
中央	81%	15%	17%	4%	19%	3%
鶴川	81%	38%	15%	2%	4%	4%
鶴川駅前	81%	25%	28%	2%	19%	3%

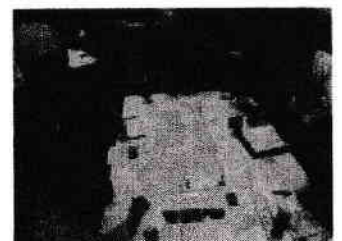
※いずれの図書館でも「図書資料貸出・返却」が圧倒的に多い

※鶴川図書館は予約資料の申込・受取の割合が高く、学習・調べものの割合が低い

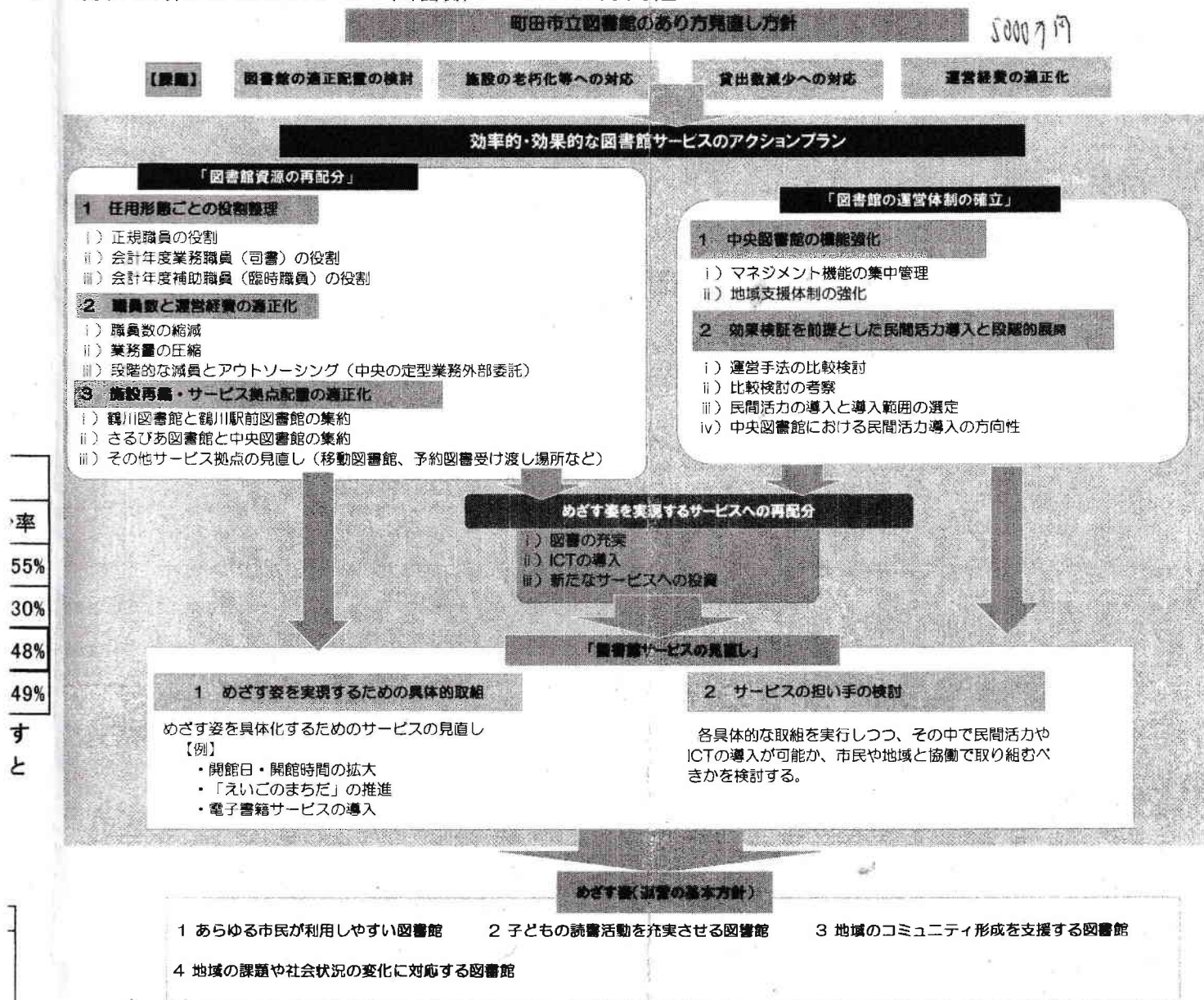
※2015年度町田市立図書館利用者アンケート調査結果を基に作成

4. 利用者アンケート及びワークショップから分かる鶴川図書館利用者のニーズ

- ・2015年度利用者アンケートから読み解く利用者のニーズ
 - ①資料の貸出・返却、②予約資料の申込・受取、③資料の閲覧
- ・ワークショップでいただいた主なご意見(2018年5月「鶴川地域図書館のこれから」)
 - ①小さい図書館で利用者の顔が見えることを活かし、高齢者の安否確認や見守りをする
 - ②人の集まる場としてお酒を飲めたりすると良い
 - ③多世代の交流の場にしたい
 - ④小さいことを逆手にとって子供が安心して利用できる場所になると良い
 - ⑤散歩や子供を公園で遊ばせたついでに立ち寄れるのが良い



5. 現状を踏まえたこれからの図書館サービスの方向性



6. 図書館が考えるこれからの鶴川図書館の方向性

- ① 2022年度を目前に地域住民等の団体と市民協働で運営する本と触れ合える場所へと移行
- ② 資料の貸出・返却や予約した資料の受け渡しなど必要とされるサービスについては、利用者へのアンケートや代表者との意見交換を通じて決定
- ③ 市は必要に応じ、活動団体への活動資金の提供（補助金、委託等）、運営方法の支援（研修、システム提供）、資料の提供（余剰資料、寄贈資料等）を実施
- ④ 蔵書数は減少するが、空いた場所を地域の住民や団体が交流・イベント等をできるスペースとして有効活用可能

7. 今後の進め方

- ① 鶴川地域にお住まいの方や活動されている団体の方、商店会や地区協議会の方にお話を聴かせていただきます
- ② 地域にお住まいの方や活動団体等の中から代表者を選んでいただき、懇談会のような場を設定し、今後の鶴川図書館について意見交換します
- ③ 意見交換の中で固まったアイデアを集約し、チラシやホームページでお知らせします
- ④ アイディアを実現させるため、それぞれの役割に応じて準備します
- ⑤ 新たなサービスの提供を始めます



問い合わせ
町田市生涯学習部図書館
担当：中川
☎728-8220